

# デイサービスユニール

【事業所番号】	2774802272	【定員】	20名
【開設】	平成 30 年 6 月		
【営業時間】	8時30分 ~ 17時30分		
【休日】	日曜・年末年始(12/29~1/3)		
【基本サービス時間】	7 時間以上 8 時間未満		

〒580-0024 松原市東新町2丁目215-1

電話 072-289-5751 FAX 072-289-5752

## 《室内》



## ● 施設の特徴

30年6月1日より松原市新堂から、東新町に移転しました。サービス時間も7~8時間。3~4時間と利用者様のご希望に合わせた利用時間を選んで頂けます。3~4時間の午前と午後のサービスも入浴していただけます。住宅型有料老人ホームを併設しており、急なお泊りも相談にのらせて頂きます。

## 《昼食》

ごはんのみそ汁は手作りで、種類豊富なおかずでお楽しみ頂きます。



## 《浴室》

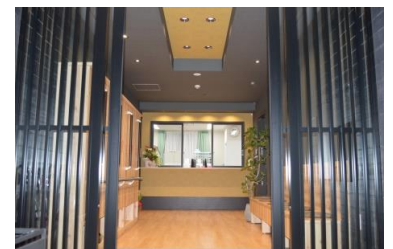


大浴場でゆったり入浴してください。移動式のリフトもあり、座位が保てる方であれば坪庭を眺めながらお過ごしいただけます。

## 《その他》



敷地内に、畑があり畑仕事や収穫もできますよ。梅の木や柿の木もあり、梅ジュースや干し柿も皆さんで作ります。



向かって左側が通所介護スペースで右側が住宅型有料老人ホームになっています。

通常型と半日型の午前・午後の合わせて20名の定員のデイサービスです。半日型のデイサービスも入浴していただく事ができます。主介護者様の急な入院や急用時も、いつでもご相談ください。お泊りの自費サービスもございます。色々なニーズに柔軟に対応させていただきます。

サービス種類	実施状況	送迎	入浴	食事	規模	
通所介護	○	○	○	○	通常規模	
現行相当サービス	○	○	○	×		
体験利用	○	○	○	○		
加算の状況	個別機能訓練		介護職員処遇改善			
	入浴介助					
実費 (保険適用外にかかる費用)	昼食費	500円	おやつ代	100円		
	日常生活費	実費	おむつ費	100円		
	リハビリパンツ費	100円	キャンセル料	600円		
	その他		体験利用	600円		
入浴	一般浴	○	個別浴	×	機械浴	×

その他				
携帯酸素ポンプの持ち込み利用	○	人工肛門(ストマ)	○	○...対応可能
胃(腸)ろうカテーテル	△	治療食(特別制限食)の提供	△	×
尿導カテーテル	○	若年性認知症利用者の受け入れ	○	△...応相談
利用中のインスリンの注射	△	看護師の常駐	○	—...設定なし