

松原市生活支援体制整備事業 **社会資源マップ** が出来ました。

生活支援コーディネーターは、介護予防やフレイル予防を目的に、お互いに支え合い誰でもが安心して暮らせる街づくりを目指して活動しています。

活動の一つとして、だれでもが身近で、気軽に楽しめる「**地域の通いの場**」づくりや、「**地域の通いの場の立ち上げ支援**」を住民のみなさまと専門職の方々とおこなってきました。

今回は、社会資源マップを作成しましたので、みなさまにご活用いただきたく、ご案内させていただきます。

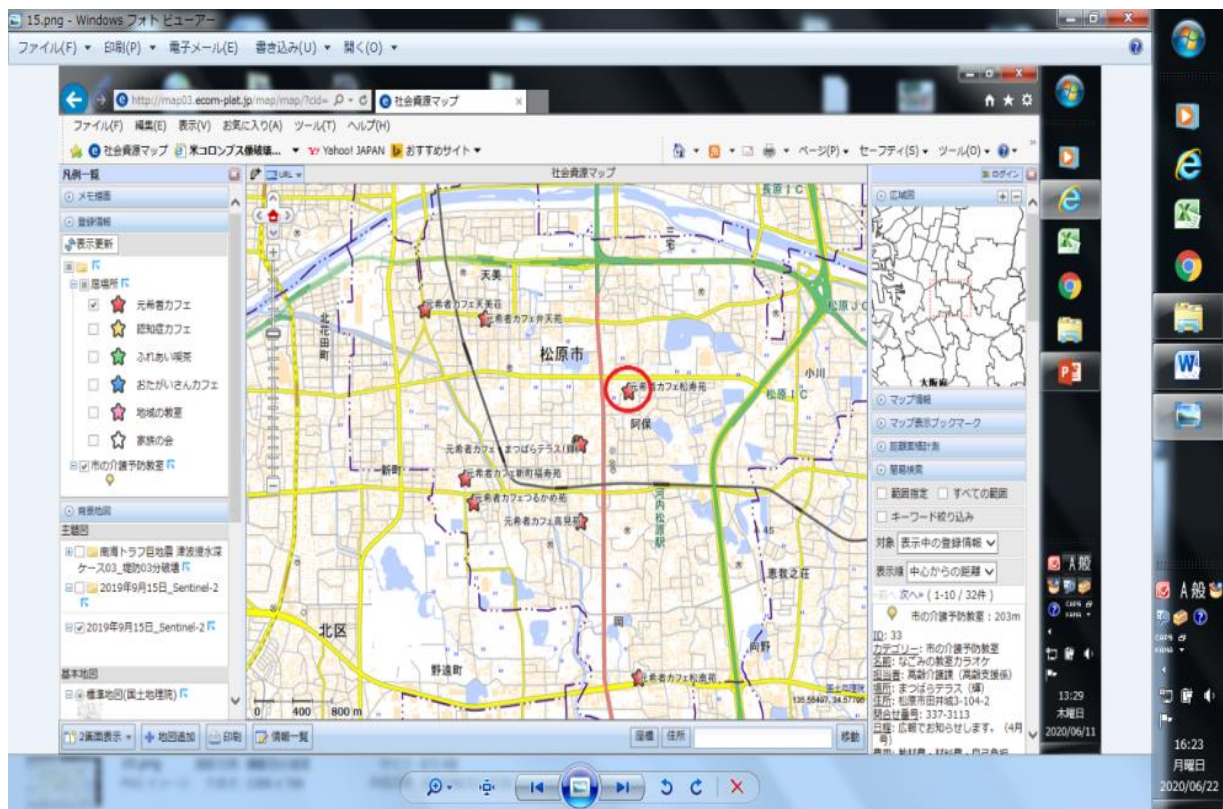
しかしながら、新型コロナウイルスの影響で、通いの場も新しい生活様式へと変化しなくてはならず、現在、開催内容、時間等が変更、中止の場合がありますのでご了承ください。詳しくは電話等で対応致しますので、宜しくお願い致します。

●社会資源マップ

QRコード →



<http://map03.ecom-plat.jp/map/map/?cid=23&gid=705&mid=4119>



問合せ先

松原市阿保 1-1-1-松原市役所東別館内 ☎072-333-0294

松原市社会福祉協議会 第1層生活支援コーディネーター 山野