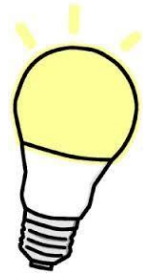


知って！ 得する！！



介護保険外サービス

平成28年1月1日時点の情報です。

松原市地域包括支援センター徳洲会

〒580-0032 松原市天美東1丁目103番地

電話 072-334-3439 FAX072-334-3454

松原市地域包括支援センター社会福祉協議会

〒580-0043 松原市阿保1丁目1番1号

松原市役所東別館内

電話 072-349-2112 FAX072-335-1294



～介護保険外の生活支援サービスって？～

- ・ 病院内の付き添い
- ・ 電球替えや窓拭き等の大掃除
- ・ 入退院時の身の回りの世話 など

介護保険で対応できない事は・・・

自費ヘルパー

があります！

直接電話をすると電話又は直接お伺いして、仕事の内容、条件、料金などを相談してくれます。

※内容によっては**できない事もございます。**

(事業所により金額やサービス内容は変わります)



生活支援サービス

サービス事業所	連絡先	内容
<p>(社)松原市シルバー人材センター</p> <p>【高齢者の社会参加のための事業】</p>	<p>阿保1-1-1 松原市役所内</p> <p>電話 337-1141</p> <p>月～金 9時～17時</p>	<p>シルバーがあなたをサポートします</p> <p>■家事・介護サービス お掃除、お洗濯、お買い物、食事のお世話、お部屋の模様替え。通院の介助、高齢者の外出支援もヘルパー2級取得者が伺います。 ※通院介助は、交通手段はタクシーのみ。</p> <p>・料金のめやす 家事・介護サービス 1070円～/時間 内容により異なります。</p> <p>■ハウスクリーニング ガラス拭き、レンジ、換気扇掃除、床磨き、ワックスがけ、網戸の洗浄など。(見積もり無料) ※年末は込み合います。</p> <p>■ふすま・障子の張替え 引き取りから、納品まで一括請負。(見積もり無料)</p> <p>■除草 手引・刈払い機いずれも承ります。 ※(5月～9月は込み合います。)</p> <p>■植木の剪定 ※年末は込み合います。</p> <p>■営繕サービス 手すりの取り付け、トタン・波板の張替え、コンセントの取替え、蛇口・パッキンの取替え、鍵の取り付け交換など。 (見積もり無料)</p> <p>■寸法直し</p> <p>■着付け</p> <p>■筆耕、宛名書き</p> <p>■書道教室</p> <p>■パソコン指導</p> <p>■家具の不用品の移動(玄関先まで) など</p> <p>各種料金は、仕事内容により、変更があります。 センターでは、仕事の費用と、それに係る経費を事務費として「7%」を加えた額を徴収させていただきます。</p> <p>自宅でお亡くなりになった方の物の処分などはお断りしています。</p> <p>詳しい内容は、直接お問い合わせ下さい。</p>

サービス事業所	連絡先	内容
エルケア訪問介護 個人契約サービス	エルケア堺ヶアセンター 電話 072-240-3630	<p>・利用の流れ 電話で申し込み→契約→サービス実施</p> <p>■生活援助 30分 918円 1時間 1847円 ■院内介助(中抜け)プラン 30分 853円 1時間 1717円 ■通院介助プラン 30分 1080円 1時間 2160円 ■サービスメニュー 話相手、単なる見守り、大掃除や草木の水やり、入院、入所、転院時の外出介助、娯楽目的の外出介助</p>
ニチイの家事代行 サービス	ニチイセンター松原 電話 072-339-5971 ニチイヶアセンター 松原駅前 電話 072-337-7580	<p>・利用の流れ 電話で問い合わせ→見積もり→申し込み→サービス実施</p> <p>■サービスメニュー 日常清掃、家電製品の清掃、整理整頓、洗濯、調理、買い物おつかい、話し相手、ペットの世話、通院・院内の見守り</p> <p>・費用 単発:1時間 5724円(税込) 定期利用:週1回 1時間 3240円 月1回 1時間 3888円 年4回 1時間 4428円</p>
ダスキン ホームインステッド	ホームインステッド上野芝 深井・帝塚山ステーション 電話 0120-233-995	<p>・利用の流れ 電話で問い合わせ→訪問・相談→プラン作成・契約→サービス実施</p> <p>■サービスメニュー 家事、介護、外出・通院の付き添い、見守り(日中・夜間)、認知症ヶア、その他衣替えや消耗品の取替え、庭の手入れなど</p> <p>・費用 基本サービス:1回2時間 6480円(税込み) 8:00~22:00 夜間滞在12時間パック:1回12時間以内 24300円(税込み) 18:00~翌10:00</p> <p>サービス移動費:1回訪問につき540円</p>
ひとり暮らし高齢者の 笑顔をつくる会	電話 06-6585-7131	<p>■サービスメニュー</p> <ol style="list-style-type: none"> ①生活サポート(家事全般、安否確認、合鍵管理、金銭管理) ②通院サポート(通院にかかわるあらゆるお手伝い) ③外出サポート(外出にかかわるあらゆるお手伝い) ④入院サポート(入退院にかかわるあらゆるお手伝いならびに入院時の身元保証) ⑤家族サポート(家族と離れてお住まいの方を対象にした臨機応変な日常生活全般のお手伝い) <p>・費用</p> <ol style="list-style-type: none"> ①生活、通院サポート 60分1200円 以降5分毎100円加算 オプション有 ②外出サポート 30分1200円 以降5分毎200円加算 交通費、ガソリン代実費 オプション有 ③入院サポート 30分1200円 以降5分毎100円加算 オプション有 ④家族サポート 契約時 標準30000円 終身90000円もしくは150000円 月 毎日57000円 隔日36000円 週2日24000円 週1日12000円

家政婦

(社)日本看護家政婦協会会員

サービス事業所	連絡先	代表者	料金の目安
藤井寺介護センター	藤井寺市小山4-16-44 電話 072-930-5660	加藤 真弓	9時～17時 8時間で9200円 1時間ごと提供すると割高になる 交通費別途 400円から500円を目安。
旭看護婦家政婦紹介所	大阪市東住吉区東田辺 1-16-16 電話 06-6626-1000	谷口 千栄子	初回手数料 1000円 1時間 1680円 24時間住み込み15840円 交通費別途
博愛家政婦紹介所	大阪市天王寺区大道 2-5-12-801 電話 06-7896-3602	大野 文恵	初回手数料 1000円 1時間 2000円(手数料別途) 24時間14000円+手数料15% 長時間になるほど割引あり 交通費別途
三和看護家政婦紹介所	大阪市住之江区浜口西 1-3-5 電話 06-6671-4329	半澤 典子	24時間15840円 (休憩取得可能な対象者の場合) 1時間 1725円 交通費別途
(有)森田サービス	大阪市住吉区大領 4-7-21 電話 06-6691-2055	森田 博文	1時間 1845円～(9時～17時) 内容により異なる 12時間 17712円 事務手数料 1000円 交通費別途
(有)ヨシダケアサービス	大阪市住吉区长居 4-10-27 電話 06-6607-8009	吉田 美津子	3～4時間 5000円から6000円 1日 14000円弱 派遣ヘルパー→依頼人宅間 30分以内のみ対応 交通費別途
(有)ケアネット大阪ヘルパーセンター	堺市堺区少林寺町東 1-2-9 電話 072-232-3070	田中 善久	1時間 1500円 事務手数料15% 交通費別途 お正月、お盆は割り増し

内容・備考

・介護保険が使えない、入院中の食事介助や、入院・入所中の外泊・外出の見守り
旅行の付き添い、通院介助などに自費で応じます。

※詳しい内容は直接事業所までお問い合わせ下さい。