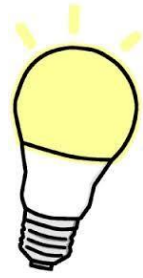


知って！ 得する！！



介護保険外サービス

平成28年1月1日時点の情報です。

松原市地域包括支援センター徳洲会

〒580-0032 松原市天美東1丁目103番地

電話 072-334-3439 FAX072-334-3454

松原市地域包括支援センター社会福祉協議会

〒580-0043 松原市阿保1丁目1番1号

松原市役所東別館内

電話 072-349-2112 FAX072-335-1294



～介護タクシーって？～

- ・ 病院、施設などへの送り迎え
- ・ 車イスでの外出時
- ・ ストレッチャーが必要な方
- ・ ケガをされた方 など

介護が必要な方には・・・

介護タクシー

があります！

- ☆ 介護保険を認定されていない方も利用できます。 ☆
- ※ **介護保険の認定**を受けていても**割引はありません。**

(但し、タクシー券は使用できません)

(事業所により金額やサービス内容は変わります。)



移送サービス

サービス事業所	連絡先	営業時間	車種・乗車人数	ストレッチャー有無	タクシーチケット利用
全国介護タクシー協会	0120-094-113 FAX:0120-094-494	平日9:00～ 17:00	付き添いの同乗者の人数、車椅子等の希望、タクシーチケットの利用の有無、障害者手帳の有無も考慮してもらえる。 ※備考 介護タクシー依頼票を予めFAXするか電話で予約する。 介護保険の乗降介助は実施していない。		
クローバー介護タクシー	松原市天美北 072-321-7111	8:00～20:00 定休日:日曜	中型 (車椅子2台と付添い人2人)	無 (リクライニングの車椅子も有)	高齢・障害 可
ケアタクシーふじた	松原市天美我堂 072-331-7655	8:00～19:00	大型 (車椅子2台と6人)	有	高齢・障害 可
介護サービスセンターピース	松原市阿保 072-334-0151	9:00～18:00	小型 (車椅子1台と付添人1人)	無	高齢・障害 可
ライフサポートほほえみ	堺市北区北花田 080-3039-2401	8:00～18:00	中型 (車椅子2台と付添人2人)	無 (リクライニングの車椅子も有)	高齢・障害 可
(有)介護サロンしあわせ	松原市北新町 0120-58-3715	9:00～17:00	小型 (車椅子1台と付添人1人)	無	高齢・障害 可
ハーブ福祉タクシー	松原市三宅中 072-335-5678		小型 (車椅子1台と付添人2人)	無	不可
介護タクシーアイキャブ	堺市北区船堂町 072-320-5910 090-6602-9195	8:00～19:00	大型 (車椅子2台と付添人2人)	有 (リクライニングの車椅子も有)	高齢・障害 可
思い出ケアTAXIビリーヴ	松原市天美南 090-9690-1118	年中無休 24時間対応	大型	無 (リクライニングの車椅子も有)	高齢・障害 可
介護タクシー ア・ド	松原市小川 072-338-3366 090-6000-6493	年中無休 24時間対応	小型 (車椅子1台と付添人2人) ※大型もあり	有	高齢・障害 可